



選べない人にぴったりの欲張りコンビカレー
本場インドのスパイスを約10種使用したルーには、タマネギがたっぷり。甘みのあとにしっかりと辛さのある「ビーフ」、キーマ風の「ポーク」、刺激的な「チキン」が全て500円で食べられる。2種選べるコンビも人気。

カレー喫茶 **沙羅** トコ
さら

055-924-0776
沼津市東椎路10-7
10:00~21:00
※月曜のみ10:00~14:00
日曜、祝日休/P共用300台



▲ワンコインでテイクアウトも可能



カレーでいただく「みなと街・清水」の味
三代にわたり清水港近くで営むレストラン。桜エビの香り高いピラフにメカジキのほほ肉フライをのせた「清水みなとカレー」は洋食店ならではの盛りつけが美しい。「魚介類のインド風カレー」1,160円もおすすめ。

レストラン **サンライズ** トコ

054-352-0810
清水区港町2-6-19
11:30~14:00 (OS13:30)
17:00~20:30 (OS20:00)
月曜休/P5台



▲創業95年。先々代から受け継ぐまちのレストラン



▲彩り豊かな「三島野菜カレー」918円。茶揚げやボイルで野菜の旨味が引き出される

骨だしカレー **片岡屋** トコ
かたおかや

055-971-1174
三島市一番町13-7
11:00~15:00
火曜休
Pなし



▲「ポーク夏野菜カレー」1,980円。写真のご飯は女性向けの小盛り105円引き

カレーハウス **JIB** 足高店
ジブ

055-921-2919
沼津市足高478-2
11:30~15:00、17:00~21:30
※土日祝11:30~21:00
月曜休/P11台

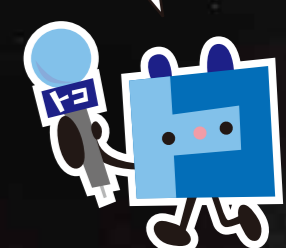
カレーに惚れた店主渾身の一皿を味わう
カレーの世界にはまり作り上げた渾身の一皿が味わえる。牛骨、豚骨、鶏ガラのブレンド出汁と香味野菜、厳選した7種のスパイスで作るカレーは、華やかな香りが際立ちクセになる個性豊かな一品。

ボリューム満点！がっつり夏野菜カレー
県内に数店あるJIBの中でも足高店はボリューム満点。9月中旬までの夏季限定「ポーク夏野菜カレー」1,980円は200gの国産煮豚とたっぷりの夏野菜がトッピング。ご飯の量とルーの辛さは調節可能だ。

コミュニティチャンネル連携番組 **おとなの遠足**



トコマークは11ch・12chで放送するトコ番組表で「おとなの遠足」をチェックしてね!



おとなの遠足
気づけば、とりこ。
まちのカレーライス

ひとくちにカレーといっても、店自慢の味はおもしろいほどに違っている。好みの店を探す間に、あれよあれよとカレーのとりこに。

暑い時だからこそ、あえてダラダラと汗をかきヒートヒー言いながら食べたいカレーライス。家庭の味でもおなじみのそれには、どこのまちにもあるカレー屋さんにも関わらず、ほかでは口にできない店主こだわりの味が存在する。

三島の「骨だしカレー片岡屋」は10年以上試作を繰り返して完成した味わい深い一皿が楽しめる。沼津からは2軒。カレー喫茶と銘打たれた「沙羅」は来店客がこぞって「ウマイ」を連発する隠れた名店だ。「JIB足高店」はルーの大海原に飛び込みたくなるほどの大皿で、これでもかと心ゆくまで堪能できるのが嬉しい。「サンライズ」は静岡市清水区で古くから洋食店としてカレーライスを提供し、手間をかけた品のあるルーが印象的。

この夏は、家では食べられない店の味を食べ比べてみるのもおもしろい。一歩踏み込めば、その深淵な世界から抜け出せなくなってしまうかも。

TV 8月はテレビでもカレー! 「おとなの遠足」はコミチャンの111chにて放送中!!
誌面では取り上げられなかった店舗やスポットもご紹介! (毎週月曜 11:00、18:00、23:00)

トコチャン 読者プレゼント

プレゼント応募は静岡県在住の方限定...①お名前 ②ご住所 ③電話番号 ④性別・年齢 ⑤商品名 ⑥「トコチャン」の入手先(新聞折込または街置き) ⑦「月刊トコチャン」「コミュニティチャンネル」へのご感想・ご要望を併せてご記入の上、ハガキ又はメールにてご応募ください。宛先/【ハガキ】〒411-0036 三島市一番町15-23 三島新聞堂「トコチャン編集室」宛。【メール】tocoohan@shimbundo.co.jp 締切は8月26日(金)必着です。(当選者の発表は発送をもってかえさせていただきます。)※ご記入いただいた個人情報は、当社出版の企画の参考及びプレゼントの発送のみ利用し、その目的以外での利用はいたしません。

1 沙羅 「お好きなワンコインカレー」一皿 3名様

2 片岡屋 「500円食事券」 5名様

3 サンライズ 「お好きなカレー」一人前 3名様

4 JIB足高店 「オリジナルレトルトカレー」1人用230g ※店頭引換 3名様

5 トコチャン編集室 「レトルトカレーをカレーうどんにする素」 3名様



- 1 | カレーと同様にこだわりのある、店独自の直火焙煎コーヒーもおすすめ(沙羅)
- 2 | エスパルス通りに面した建物(サンライズ)
- 3 | みなと街らしく船をイメージさせる内装で、雰囲気たっぷり(同上)
- 4 | 和の趣ある店構え(JIB)
- 5 | スマートフォンと比べても驚きのビッグサイズ! 直径30cmほどの皿に具材たっぷり(同上)
- 6 | 自家製オリジナルスパイスやチャツネを加えて味の変化を楽しもう(片岡屋)
- 7 | 店前には店主のカレーへの想いが(同上)